

Cierre mecánico montado en cartucho DOBLE para instalaciones de uso general. Diseño compacto de fácil instalación.

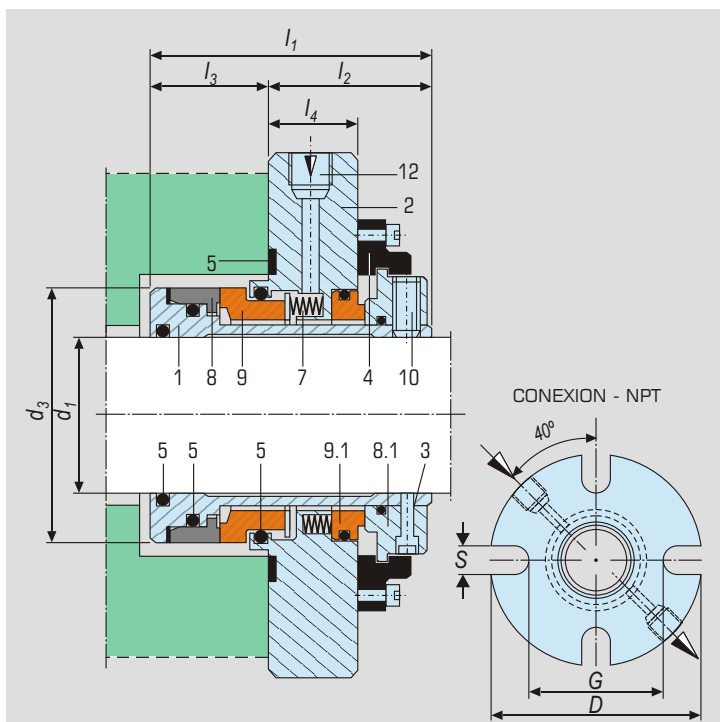
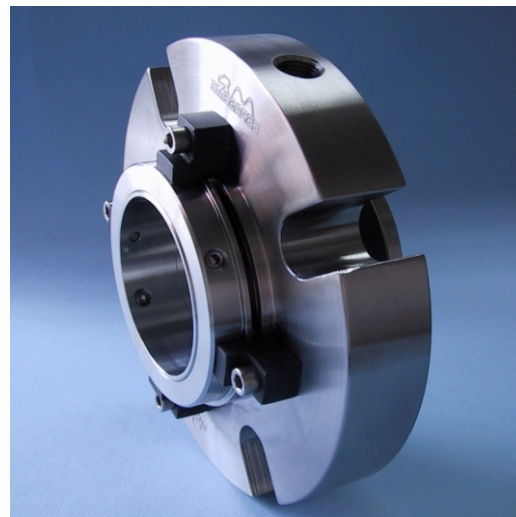


Tabla de dimensiones - Medidas en mm (sujetas a cambios.)

d_1, h_6	d_3	D	G	S	l_1	l_2	l_3	l_4
25	43	102	62	14	80	47	33	26
28	46	102	65	14	80	47	33	26
30	48	104	67	14	80	47	33	26
32	51	108	70	14	80	47	33	26
33	51	108	70	14	80	47	33	26
35	53	114	72	14	80	47	33	26
38	57	122	75	14	80	47	33	26
40	59	122	77	16	80	47	33	26
42	62	130	80	16	80	47	33	26
43	62	130	80	16	80	47	33	26
45	64	138	84	16	80	47	33	26
48	67	138	86	16	80	47	33	26
50	69	144	90	16	80	47	33	26
53	72	148	97	18	80	47	33	26
55	74	148	97	18	80	47	33	26
60	79	158	104	18	80	47	33	26
65	87	166	110	18	93	53	40	30
70	93	175	120	18	93	53	40	30
75	100	188	130	18	93	53	40	30
80	106	195	135	18	93	53	40	30
85	110	200	140	22	96	54	42	30
90	116	205	145	22	96	54	42	30
95	119	210	150	22	96	54	42	30
100	125	218	155	22	96	54	42	30

* Componentes y especificaciones, pueden cambiar sin previo aviso. Otras medidas y en pulgadas, se suministran bajo pedido.



Componentes

1. Cartucho
2. Tapa-Brida
3. Tornillo de fijación
4. Tope centrador (P.P)
5. Cierres secundarios (Lado producto)
- 5.1 Cierres secundarios (Lado atmósfera)
6. Anillo de arrastre
7. Muelles múltiples
8. Parte giratoria (Lado producto)
- 8.1 Parte giratoria (Lado atmósfera)
9. Parte estacionaria (Lado producto)
- 9.1 Parte estacionaria (Lado atmósfera)
10. Prisionero de arrastre
11. Retén
12. Entrada/Salida lavado (Quench)

Características Constructivas

- Cierre Mecánico doble
- Gama de medidas de 25 100 mm
- Independiente del sentido de giro
- Muelles múltiples protegidos
- Montaje interior
- Equilibrado, estacionario y autoalineante
- Juntas Toricas

Límites Operativos

- Presión de trabajo: 40 bar
- Temperatura: -40°C +260°C
- Velocidad de giro: 20 m/seg

Combinación de Materiales

- Partes metálicas: AISI 316
- Anillo giratorio: Carbón/Carb. Silicio/ Carb. Tungsteno
- Anillo estacionario: Carbón/Carb. Silicio/ Carb. Tungsteno
- Cierres secundarios: NBR / EPDM / VITON**/ FLUORAZ** / KALREZ**

