

- ▶ CIERRE SENCILLO
- ▶ EQUILBRADO
- ▶ ESTACIONARIO
- ▶ MUELLES PROTEGIDOS
- ▶ AUTOALINEANTE
- ▶ CONEXIÓN DE INYECCIÓN ó DRENAJE

CL1

Cierre de cartucho de altas prestaciones. La calidad y variedad de sus materiales, así como su diseño, lo hacen apto para uso en todo tipo de aplicaciones. Diseño compacto de fácil instalación. Con entrada de inyección ó drenaje.

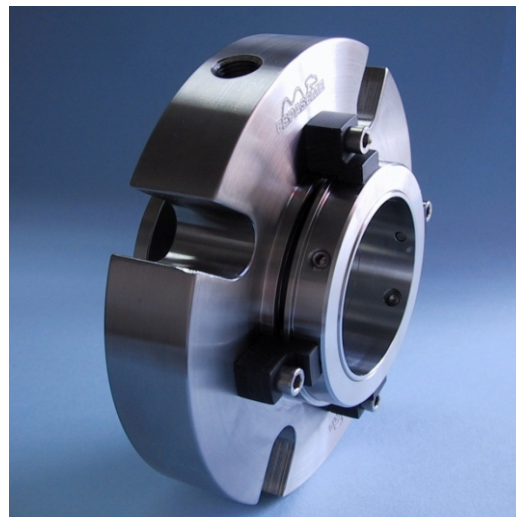
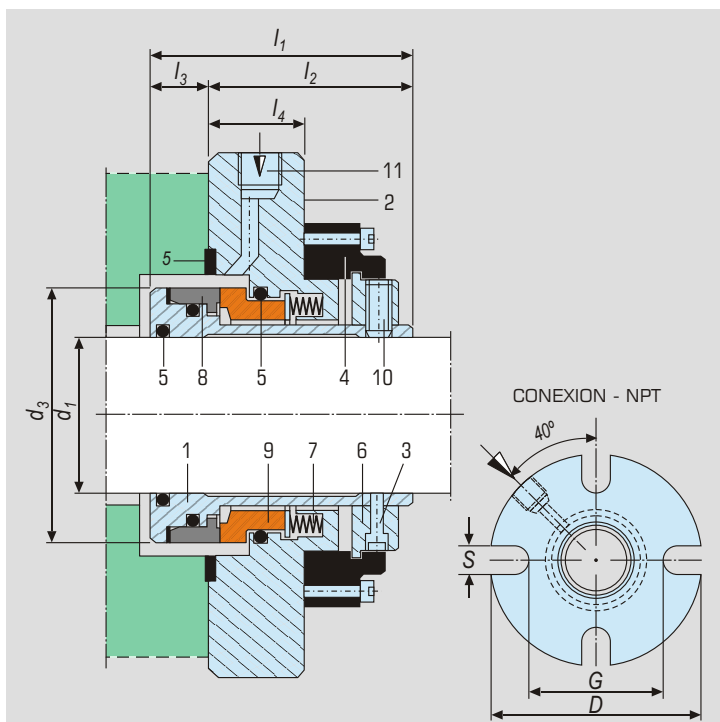


Tabla de dimensiones - Medidas en mm (sujetas a cambios.)

d_1, h_6	d_3	D	G	S	l_1	l_2	l_3	l_4
25	43	102	62	14	67	45	22	26
28	46	102	65	14	67	45	22	26
30	48	104	67	14	67	45	22	26
32	51	108	70	14	67	45	22	26
33	51	108	70	14	67	45	22	26
35	53	114	72	14	67	45	22	26
38	57	122	75	14	67	45	22	26
40	59	122	77	16	67	45	22	26
42	62	130	80	16	67	45	22	26
43	62	130	80	16	67	45	22	26
45	64	138	84	16	67	45	22	26
48	67	138	86	16	67	45	22	26
50	69	144	90	16	67	45	22	26
53	72	148	97	18	67	45	22	26
55	74	148	97	18	67	45	22	26
60	79	158	104	18	67	45	22	26
65	87	166	110	18	80	55	25	30
70	93	175	120	18	80	55	25	30
75	100	188	130	18	80	55	25	30
80	106	195	135	18	80	55	25	30
85	110	200	140	22	83	56	27	30
90	116	205	145	22	83	56	27	30
95	119	210	150	22	83	56	27	30
100	125	218	155	22	83	56	27	30

Componentes

1. Cartucho
2. Tapa-Brida
3. Tornillo de fijación
4. Tope centrador (P.P)
5. Cierres secundarios
6. Anillo de arrastre
7. Muelles múltiples
8. Parte giratoria
9. Parte estacionaria
10. Prisionero de arrastre
11. Entrada de inyección

Características Constructivas

- Cierre Mecánico sencillo
- Gama de medidas de 25100 mm
- Independiente del sentido de giro
- Muelles múltiples protegidos
- Montaje interior
- Equilibrado, estacionario y autoalineante
- Juntas Toricas

Límites Operativos

- Presión de trabajo: 40 bar
- Temperatura: -40°C +260°C
- Velocidad de giro: 20 m/seg

Combinación de Materiales

- Partes metálicas: AISI 316/Hastelloy/Titanio
- Anillo giratorio: Carbón/Carb. Silicio/ Carb. Tungsteno
- Anillo estacionario: Carbón/Carb. Silicio/ Carb. Tungsteno
- Cierres secundarios: NBR / EPDM / VITON**/ FLUORAZ** / KALREZ**

* Componentes y especificaciones, pueden cambiar sin previo aviso. Otras medidas y en pulgadas, se suministran bajo pedido.



15

CT.05-03/07

