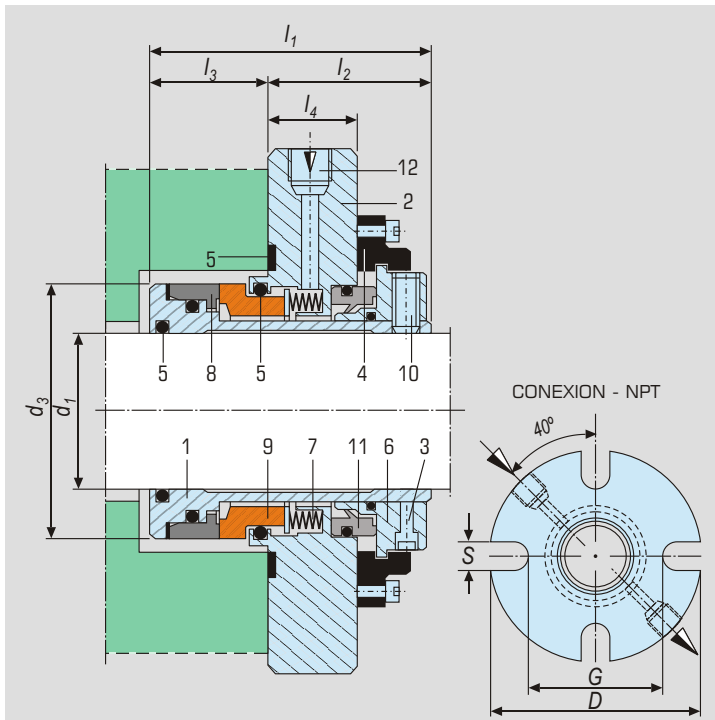


- ▶ CIERRE SENCILLO
- ▶ EQUILIBRADO
- ▶ ESTACIONARIO
- ▶ MULTIMUELLE
- ▶ AUTOALINEANTE
- ▶ CONEXIÓN DE LAVADO (QUENCH)

# CL2

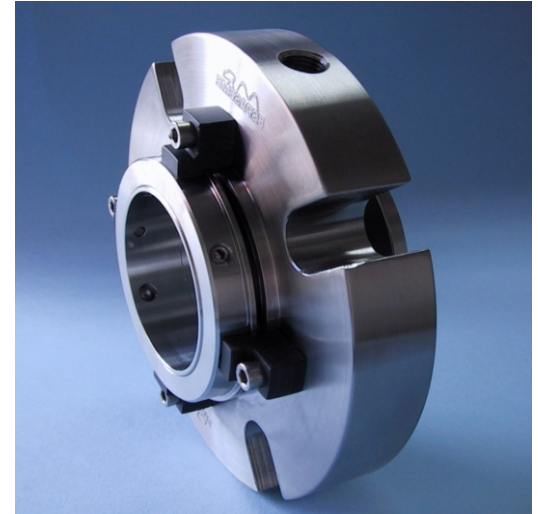


**Tabla de dimensiones - Medidas en mm (sujetas a cambios.)**

$d_1$ h <sub>6</sub>	$d_3$	D	G	S	$l_1$	$l_2$	$l_3$	$l_4$
25	43	102	62	14	77	40	37	25
28	46	102	65	14	77	40	37	25
30	48	104	67	14	77	40	37	25
32	51	108	70	14	77	40	37	25
33	51	100	70	14	77	40	37	25
35	53	114	72	14	77	40	37	25
38	57	122	75	14	77	40	37	25
40	59	122	77	16	77	40	37	25
42	62	130	80	16	77	40	37	25
43	62	130	80	16	77	40	37	25
45	64	138	84	16	77	40	37	25
48	67	138	86	16	77	40	37	25
50	69	144	90	16	77	40	37	25
53	72	148	97	18	77	40	37	25
55	74	148	97	18	77	40	37	25
60	79	158	104	18	77	40	37	25
65	87	166	110	18	90	47	43	30
70	93	175	120	18	90	47	43	30
75	100	188	130	18	90	47	43	30
80	106	195	135	18	90	47	43	30
85	110	200	140	22	95	48	47	30
90	116	205	145	22	95	48	47	30
95	119	210	150	22	95	48	47	30
100	125	218	155	22	95	48	47	30

\* Componentes y especificaciones, pueden cambiar sin previo aviso. Otras medidas y en pulgadas, se suministran bajo pedido.

**Cierre de cartucho de altas prestaciones. La calidad y variedad de sus materiales, así como su diseño, lo hacen apto para uso en todo tipo de aplicaciones. Diseño compacto de fácil instalación. Con entrada de lavado (QUENCH).**



### Componentes

1. Cartucho
2. Tapa-Brida
3. Tornillo de fijación
4. Tope centrador (P.P)
5. Cierres secundarios
6. Anillo de arrastre
7. Muelles múltiples
8. Parte giratoria
9. Parte estacionaria
10. Prisionero de arrastre
11. Retén
12. Entrada/Salida lavado (Quench)

### Características Constructivas

- Cierre Mecánico sencillo
- Gama de medidas de 25 .....100 mm
- Independiente del sentido de giro
- Muelles múltiples protegidos
- Montaje interior
- Equilibrado, estacionario y autoalineante
- Juntas Toricas

### Límites Operativos

- Presión de trabajo: 40 bar
- Temperatura: -40°C ..... +260°C
- Velocidad de giro: 20 m/seg

### Combinación de Materiales

- Partes metálicas: AISI 316
- Anillo giratorio: Carbón/Carb. Silicio/ Carb. Tungsteno
- Anillo estacionario: Carbón/Carb. Silicio/ Carb. Tungsteno
- Cierres secundarios: NBR / EPDM / VITON\*\*/ FLUORAZ\*\* / KALREZ\*\*