

- ▶ CIERRE SENCILLO
- ▶ NO EQUILBRADO
- ▶ MULTIMUELLE ú ONDA

- ▶ INDEPENDIENTE DEL SENTIDO DE GIRO

C20

Cierre mecánico CORTO montado en cartucho, preensamblado y listo para su montaje. Para sustituir empaquetadura ú otros cierres sin modificar la bomba.

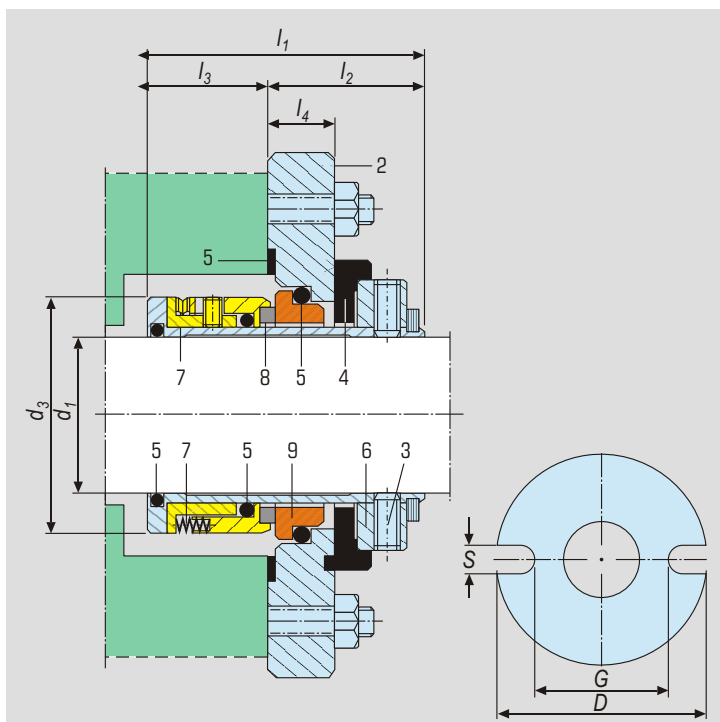
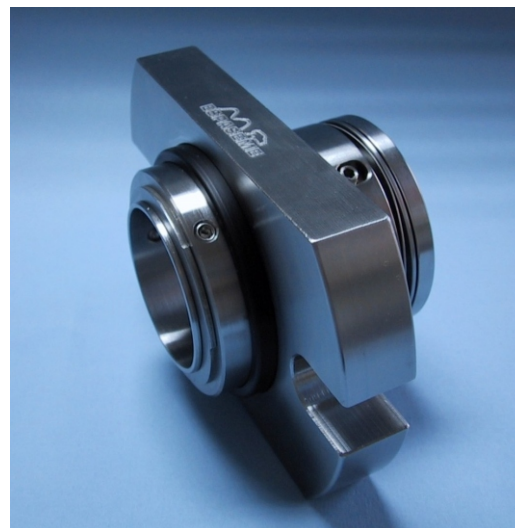


Tabla de dimensiones - Medidas en mm (sujetas a cambios.)

d_1, h_6	d_3	D	G	S	l_1	l_2	l_3	l_4
20	37	94	48	11	57	33	24	16
22	39	94	48	11	57	33	24	16
24	43	98	54	11	58	33	25	16
25	43	98	54	11	59	33	26	16
28	45	98	54	11	61	34	27	16
30	47	104	58	12	61	35	26	18
32	49	108	64	12	65	35	30	18
33	49	108	64	12	65	35	30	18
35	53	114	70	12	65	39	26	20
38	55	118	72	14	65	39	26	20
40	59	118	75	14	65	39	26	20
42	61	128	80	14	65	39	26	20
43	61	128	80	14	65	39	26	20
45	65	138	82	14	65	39	26	20
48	65	144	84	14	68	40	28	22
50	74	148	88	14	68	42	26	22
55	79	153	94	16	72	42	30	22
60	87	155	104	16	76	46	30	22
65	93	168	110	16	76	46	30	22
70	98	168	118	16	76	48	28	22
75	104	190	128	16	76	48	28	22
80	108	190	135	16	76	48	28	22
85	113	200	139	18	78	48	30	22
90	118	205	143	18	78	48	30	22
95	123	210	148	18	78	48	30	22
100	128	218	153	18	80	51	29	25

* Componentes y especificaciones, pueden cambiar sin previo aviso. Otras medidas y en pulgadas, se suministran bajo pedido.

Componentes

1. Cartucho
2. Tapa-Brida
3. Prisionero de arrastre
4. Anillo centrador (P.P)
5. Cierres secundarios
6. Anillo de arrastre
7. Muelles múltiples / ballesta
8. Parte giratoria
9. Parte fija

Características Constructivas

- Cierre Mecánico sencillo
- Gama de medidas de 20100 mm
- Independiente del sentido de giro
- Juntas Tóricas
- Muelles múltiples
- Montaje interior
- No equilibrado

Límites Operativos

- Presión de trabajo: 12 bar
- Temperatura: -40°C +260°C
- Velocidad de giro: 20 m/seg

Combinación de Materiales

- Partes metálicas: AISI 316
- Anillo rotativo: Carbón/Carb. Silicio/ Carb. Tungsteno
- Anillo fijo: Carbón/Carb. Silicio/ Carb. Tungsteno
- Cierres secundarios: NBR / EPDM / VITON**/ FLUORAZ** / KALREZ**

