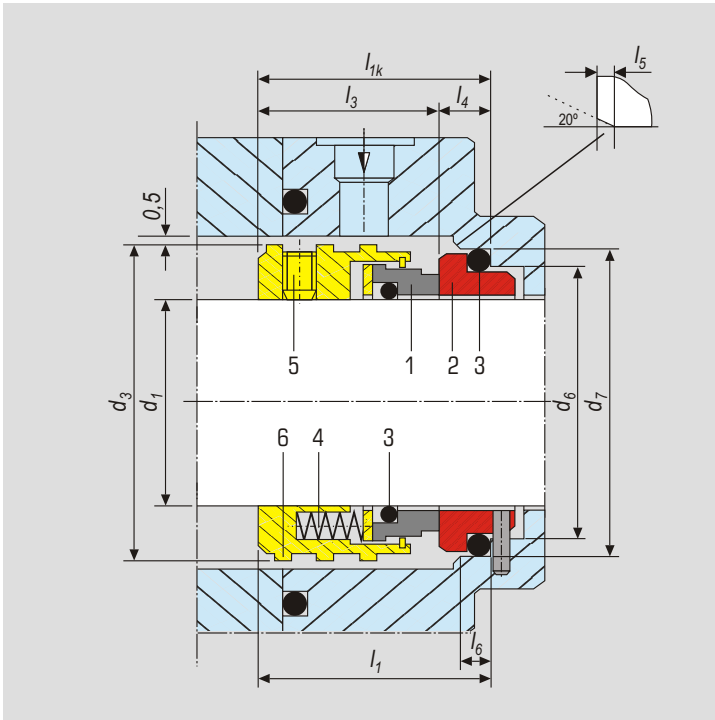


► CIERRE SENCILLO
 ► NO EQUILBRADO
 ► MULTIMUELLE

► CON ROSCA DE BOMBEO

DIN 24960 **N17-R**



Cierre mecánico sencillo, no equilibrado, de uso general, independiente del sentido de giro, multimuelle, con rosca de bombeo. Intercambiable con otras marcas.

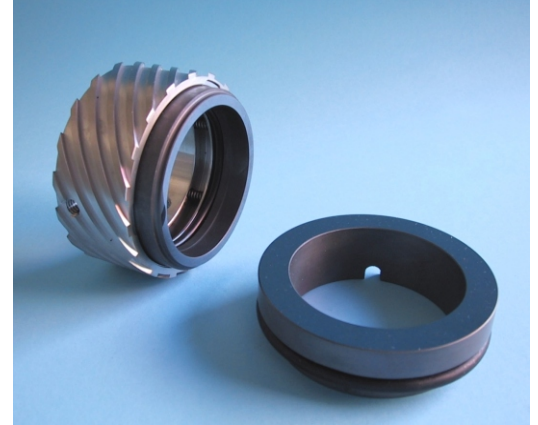


Tabla de dimensiones - Medidas en mm (sujetas a cambios) **Mod. E17**

d_1 _{h6}	d_3	d_6 _{H11}	d_7 _{H8}	l_{1k}	l_3 $\pm 0,5$	l_4	l_5	l_6	l_1 $\pm 0,5$	d_6	d_7
18	37	27	33	37,5	27,5	10	2,0	5	34,0	25	30,9
20	39	29	35	37,5	27,5	10	2,0	5	34,0	25	30,9
22	41	31	37	37,5	27,5	10	2,0	5	34,0	30	35,4
24	44	33	39	40,0	30,0	10	2,0	5	37,0	30	35,4
25	44	34	40	40,0	30,0	10	2,0	5	37,5	33	38,2
28	47	37	43	42,5	32,5	10	2,0	5	40,0	38	43,3
30	49	39	45	42,5	32,5	10	2,0	5	40,0	38	43,3
32	51	42	48	42,5	32,5	10	2,0	5	40,0	38	43,3
33	52	42	48	42,5	32,5	10	2,0	5	-----	-----	-----
35	54	44	50	42,5	32,5	10	2,0	5	42,5	45	53,5
38	58	49	56	45,0	32,0	13	2,0	6	42,5	52	60,5
40	60	51	58	45,0	32,0	13	2,0	6	42,5	52	60,5
43	63	54	61	45,0	32,0	13	2,0	6	-----	-----	-----
45	65	56	63	45,0	32,0	13	2,0	6	42,5	57	65,5
48	68	59	66	45,0	32,0	13	2,0	6	42,5	57	65,5
50	70	62	70	47,5	33,5	14	2,5	6	44,5	64	72,5
53	73	65	73	47,5	33,5	14	2,5	6	-----	-----	-----
55	75	67	75	47,5	33,5	14	2,5	6	44,5	64	72,5
58	81	70	78	52,5	38,5	14	2,5	6	-----	-----	-----
60	84	72	80	52,5	38,5	14	2,5	6	49,5	72	79,3
63	87	75	83	52,5	38,5	14	2,5	6	-----	-----	-----
65	89	77	85	52,5	38,5	14	2,5	6	49,5	77	84,5
68	92	81	90	52,5	36,5	16	2,5	7	-----	-----	-----
70	94	83	92	60,0	44,0	16	2,5	7	53,5	82	89,5
75	103	88	97	60,0	44,0	16	2,5	7	53,5	87	94,5
80	108	95	105	60,0	42,0	18	3,0	7	53,5	92	99,5
85	113	100	110	60,0	42,0	18	3,0	7	55,5	98	105,5
90	118	105	115	65,0	47,0	18	3,0	7	60,5	105	111,5
95	123	110	120	65,0	47,0	18	3,0	7	61,5	110	116,5
100	128	115	125	65,0	47,0	18	3,0	7	61,5	114	119,5

Componentes

1. Parte giratoria
2. Parte fija
3. Cierres secundarios
4. Muelles múltiples
5. Prisionero de arrastre
6. Rosca de bombeo

Características Constructivas

- Cierre Mecánico: Sencillo
- Gama de medidas: 18 100 mm
- Independiente del sentido de giro
- Juntas Tóricas
- Multimuelle
- Montaje interior
- No equilibrado

Límites Operativos

- Presión de trabajo: 12 bar
- Temperatura: -40°C +260°C
- Velocidad de giro: 20 m/seg

Combinación de Materiales

- Partes metálicas: AISI 316 / Hastelloy C4
- Anillo rotativo: Carbón / Carb. Silicio / Carb. Tungsteno
- Anillo fijo: Carbón / Carb. Silicio / Carb. Tungsteno
- Cierres secundarios: NBR / EPDM / VITON*
KALREZ** / CHEMRAZ**
FLUORAZ**

* Componentes y especificaciones, pueden cambiar sin previo aviso.
 Otras medidas y tipos de partes fijas, se suministran bajo pedido.