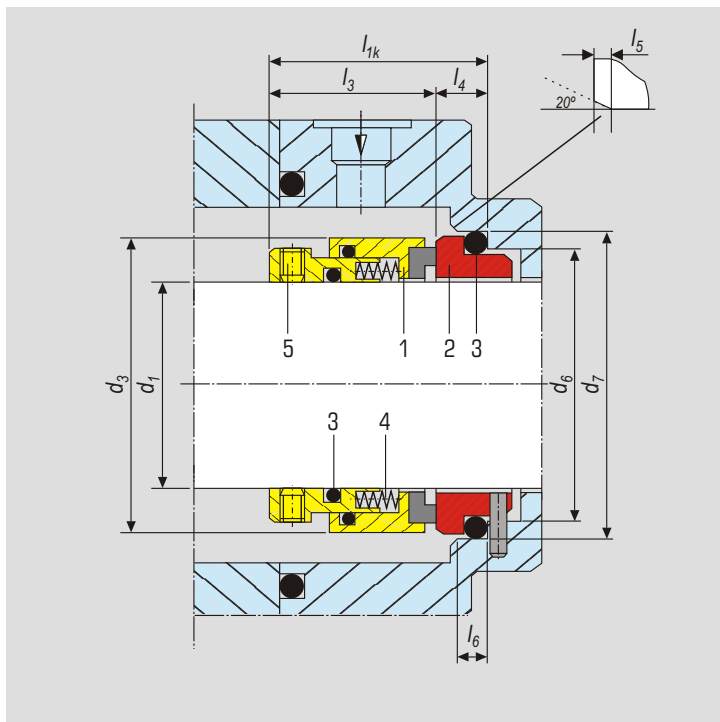


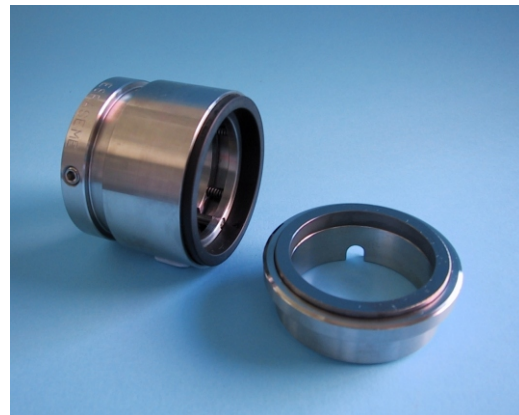
- ▶ CIERRE SENCILLO
- ▶ EQUILBRADO
- ▶ MULTIMUELLE (PROTEGIDOS)

DIN 24960

# N80



**Cierre mecánico sencillo, equilibrado, de uso general, independiente del sentido de giro, multimuelle, con muelles protegidos para trabajo con fluidos agresivos y conflictivos. Intercambiable con otras marcas.**



**Tabla de dimensiones -** Medidas en mm (sujetas a cambios) **Mod. D80**

$d_1 h_6$	$d_3$	$d_6 H_{11}$	$d_7 H_8$	$l_{1k}$	$l_{3 \pm 0,5}$	$l_4$	$l_5$	$l_6$	$d_3$	$l_{3 \pm 0,5}$
18	34	27	33	37,5	27,5	10	2,0	5	32	35,0
20	36	29	35	37,5	27,5	10	2,0	5	34	35,0
22	38	31	37	37,5	27,5	10	2,0	5	36	35,0
24	41	33	39	40,0	30,0	10	2,0	5	38	35,0
25	41	34	40	40,0	30,0	10	2,0	5	39	35,0
28	44	37	43	42,5	32,5	10	2,0	5	42	35,0
30	47	39	45	42,5	32,5	10	2,0	5	44	35,0
32	49	42	48	42,5	32,5	10	2,0	5	46	40,0
33	49	42	48	42,5	32,5	10	2,0	5	47	40,0
35	51	44	50	42,5	32,5	10	2,0	5	49	40,0
38	55	49	56	45,0	32,0	13	2,0	6	54	40,0
40	57	51	58	45,0	32,0	13	2,0	6	56	40,0
43	60	54	61	45,0	32,0	13	2,0	6	59	40,0
45	62	56	63	45,0	32,0	13	2,0	6	61	40,0
48	65	59	66	45,0	32,0	13	2,0	6	64	40,0
50	68	62	70	47,5	33,5	14	2,5	6	66	40,0
53	70	65	73	47,5	33,5	14	2,5	6	69	40,0
55	73	67	75	47,5	33,5	14	2,5	6	71	40,0
58	78	70	78	52,5	38,5	14	2,5	6	75	40,0
60	79	72	80	52,5	38,5	14	2,5	6	77	40,0
65	86	77	85	52,5	38,5	14	2,5	6	83	40,0
70	91	83	92	60,0	44,0	16	2,5	7	88	40,0
75	96	88	97	60,0	44,0	16	2,5	7	94	40,0
80	101	95	105	60,0	42,0	18	3,0	7	100	40,0
85	108	100	110	60,0	42,0	18	3,0	7	104	40,0
90	113	105	115	65,0	47,0	18	3,0	7	110	40,0
95	118	110	120	65,0	47,0	18	3,0	7	113	40,0
100	123	115	125	65,0	47,0	18	3,0	7	120	40,0

\* Componentes y especificaciones, pueden cambiar sin previo aviso. Otras medidas y tipos de partes fijas, se suministran bajo pedido.

### Componentes

1. Parte giratoria
2. Parte fija
3. Cierres secundarios
4. Muelles múltiples
5. Prisionero de arrastre

### Características Constructivas

- Cierre Mecánico: Sencillo
- Gama de medidas: 18 ..... 100 mm
- Independiente del sentido de giro
- Juntas Tóricas
- Multimuelle
- Montaje interior
- Equilibrado

### Límites Operativos

- Presión de trabajo: 40 bar
- Temperatura: -40°C ..... +260°C
- Velocidad de giro: 20 m/seg

### Combinación de Materiales

- Partes metálicas: AISI 316 / Hastelloy C4
- Anillo rotativo: Carbón / Carb. Silicio / Carb. Tungsteno
- Anillo fijo: Carbón / Carb. Silicio / Carb. Tungsteno
- Cierres secundarios: NBR / EPDM / VITON\* KALREZ\*\* / CHEMRAZ\*\* FLUORAZ\*\*