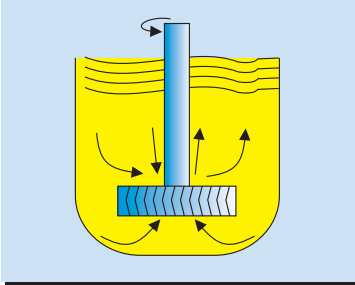


# INTRODUCCION A SISTEMAS DE AGITACION

## AGITADORES DE DISCO

Eje de uno o más discos montados sobre un mismo eje que gira a elevada velocidad. Muy utilizado en industrias de pintura y barnices.

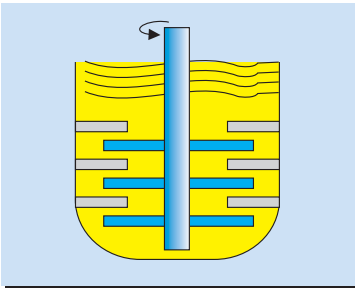


- Muy revolucionados.
- Velocidad de 300 a 1000 r.p.m

## AGITADORES DE PALETAS

Eje de una o más series de brazos horizontales montados sobre un eje vertical. Es el tipo de agitador más frecuentemente utilizado.

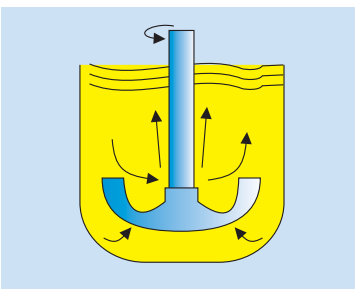
La longitud de un brazo de paletas (de punta a punta) oscila entre  $\frac{1}{2}$  y  $\frac{1}{3}$  del diámetro del recipiente, el espesor de la paleta entre  $\frac{1}{4}$  y  $\frac{1}{8}$  de dicha longitud.



- Poco revolucionados.
- Velocidad de 20 a 300 r.p.m

## AGITADORES DE ANCLA.

Se caracteriza montar una única pala en forma de ancla y por trabajar a muy poca velocidad.



- Poco revolucionados.
- Velocidad de 20 a 300 r.p.m

## OTROS AGITADORES

- Agitadores mixtos: ancla y paleta.
- Agitadores centrífugos.
- Agitadores de rodetes dobles.
- etc...

## ACCESORIOS PARA AGITADORES

- Motor - Reductor
- Eje y cojinetes
- Soporte.
- Cierres mecánicos
- Paletas, anclas, hélices, etc...