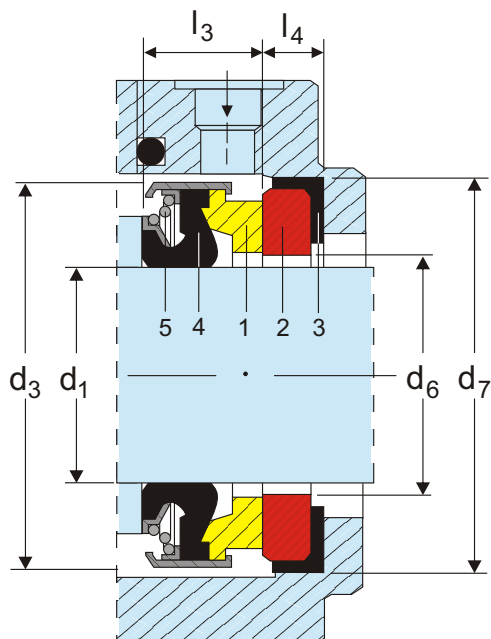


- ▶ CIERRE SENCILLO
- ▶ NO EQUILIBRADO
- ▶ FUELLE DE GOMA

E11



Cierre mecánico sencillo de fuelle de goma, no equilibrado, para uso general, independiente del sentido de giro.

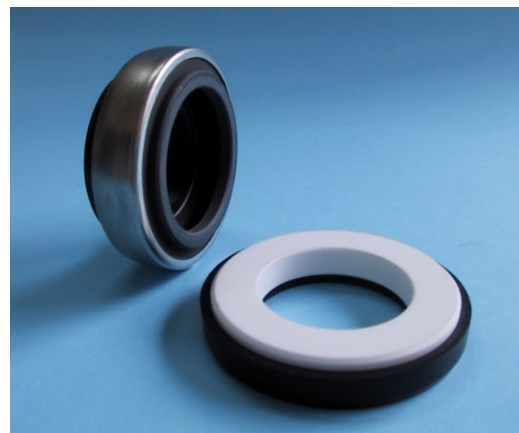


Tabla de dimensiones - Medidas en mm

$d_1^{h_6}$	d_3	d_6	$d_7^{H_8}$	l_3	$l_4^{\pm 0,5}$
8	24	11	26	11	8
10S	24	13	26	11	5,5
10	24	13	26	11	8
11	24	13	26	11	8
12A	24	13	26	13	8
13	24	14	26	13	8
12B	32	14	35	13	8
14A	32	17	35	13	8
15A	32	17	29,5	13	8
14B	35	17	38	13	8
15B	35	17	38	13	8
16A	32	17	38	13	8
16C	35	17	38	13	8
16S	32	17	42	13	8
16D	39	21	38	13	8
16B	39	21	42	13	8
17	39	21	42	13	8
18	39	21	42	13	8
19	39	21	42	13	8
20A	39	21	42	13	8
20D	39	21	45	13	10
20S	39	23	45	13	10
20B	42	26	45	13	10
22	42	26	45	13	10
23	47	27	50	14	10
24	47	27	50	14	10
25A	42	27	50	14	10
25	47	27	50	14	10
28	54	33	57	15	10
30	54	33	57	15	10

* Componentes y especificaciones, pueden cambiar sin previo aviso.
Otras medidas se suministran bajo pedido.

Tabla de dimensiones - Medidas en mm

$d_1^{h_6}$	d_3	d_6	$d_7^{H_8}$	l_3	$l_4^{\pm 0,5}$
32	54	33	57	15	10
35	60	38	63	16	10
38	65	42	68	18	12
40	65	42	68	18	12
45	70	47	73	20	12
50	85	52	88	23	15
55	85	60	88	23	15
60	105	67	110	30	15
65	105	67	110	30	15
70	105	72	110	32	15

Componentes

1. Parte giratoria
2. Parte fija
3. Junta "L"
4. Fuelle de goma
5. Muelle cilíndrico

Límites Operativos

- Presión de trabajo: 6 bar
- Temperatura: -40°C +205°C
- Velocidad de giro: 10 m/seg

Combinación de Materiales

- Partes metálicas: AISI 316
- Muelle: AISI 302
- Anillo rotativo: Carbón/Silicio/Tungsteno
- Anillo fijo: Ox.Alúmina/Silicio/Tungs.
- Cierres secundarios: NBR / EPDM / VITON**