

- ▶ CIERRE SENCILLO
- ▶ NO EQUILBRADO
- ▶ MUELLE DE ONDA
- ▶ INDEPENDIENTE DEL SENTIDO DE GIRO
- ▶ CIERRE SUPER CORTO

CSK

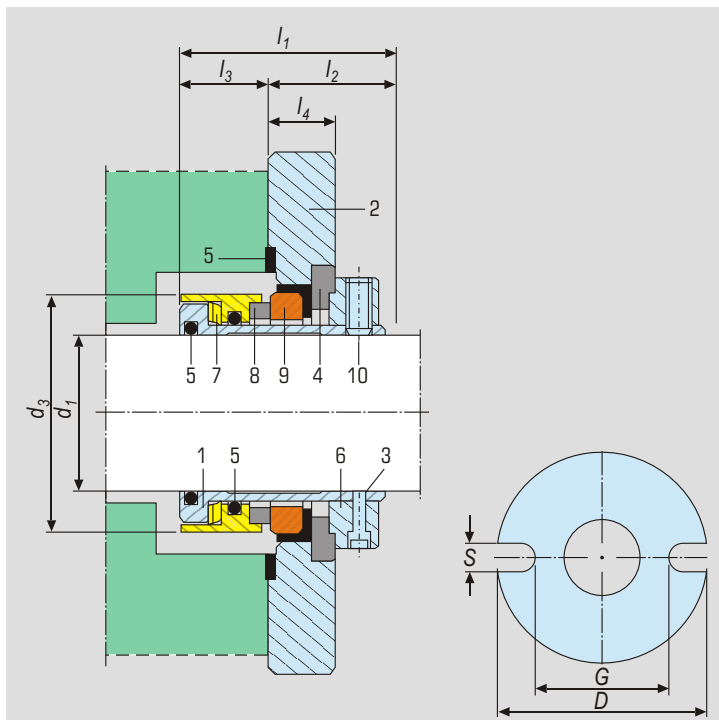
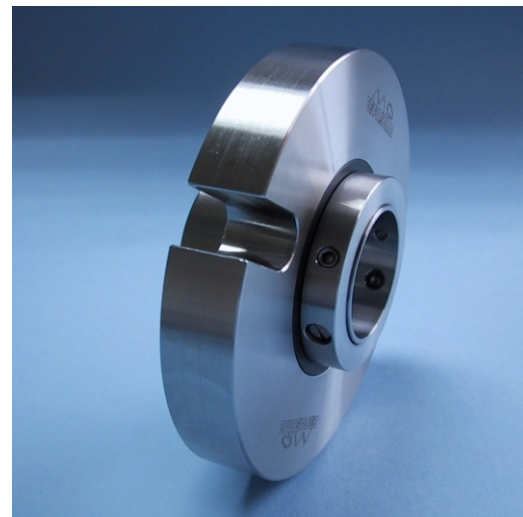


Tabla de dimensiones - Medidas en mm (sujetas a cambios.)

d ₁ h ₆	d ₃	D	G	S	l ₁	l ₂	l ₃	l ₄
20	35	94	48	11	40	24	16	16
22	37	94	48	11	40	24	16	16
24	39	98	54	11	40	24	16	16
25	39	98	54	11	40	24	16	16
28	42	98	54	11	40	24	16	16
30	44	104	58	12	40	24	16	16
32	47	108	64	12	40	24	16	16
33	47	108	64	12	40	24	16	16
35	49	114	70	12	45	30	15	20
38	52	118	72	14	45	30	15	20
40	54	118	75	14	45	30	15	20
42	57	128	80	14	45	30	15	20
43	57	128	80	14	45	30	15	20
45	60	138	82	14	45	30	15	20
48	63	144	84	14	45	30	15	20
50	68	148	88	14	50	32	18	22
53	72	153	90	16	50	32	18	22
55	73	153	94	16	50	32	18	22
58	77	155	104	16	50	32	18	22
60	77	155	104	16	50	32	18	22
63	82	168	104	16	50	32	18	22
65	83	168	110	16	50	32	18	22
70	92	168	118	16	50	32	18	22
75	97	190	128	16	50	32	18	22
80	102	190	135	16	50	32	18	22

* Componentes y especificaciones, pueden cambiar sin previo aviso. Otras medidas y en pulgadas, se suministran bajo pedido.

Cierre mecánico SUPER CORTO para instalaciones con alojamientos y espacios reducidos. Diseño compacto de fácil instalación, para sustituir empaquetaduras.



Componentes

1. Cartucho
2. Tapa-Brida
3. Tornillo de fijación
4. Anillo centrador PTFE
5. Cierres secundarios
6. Manguito de arrastre
7. Onda flexible
8. Parte giratoria
9. Parte fija
10. Prisionero de arrastre

Características Constructivas

- Cierre Mecánico sencillo
- Gama de medidas de 2080 mm
- Independiente del sentido de giro
- Juntas Tóricas
- Muelle de onda
- Montaje interior
- No equilibrado

Límites Operativos

- Presión de trabajo: 12 bar
- Temperatura: -40°C +260°C
- Velocidad de giro: 20 m/seg

Combinación de Materiales

- Partes metálicas: AISI 316
- Anillo rotativo: Carbón/Carb. Silicio/ Carb. Tungsteno
- Anillo fijo: Carb. Silicio Carb. Tungsteno
- Cierres secundarios: NBR / EPDM / VITON**/ FLUORAZ** / KALREZ**