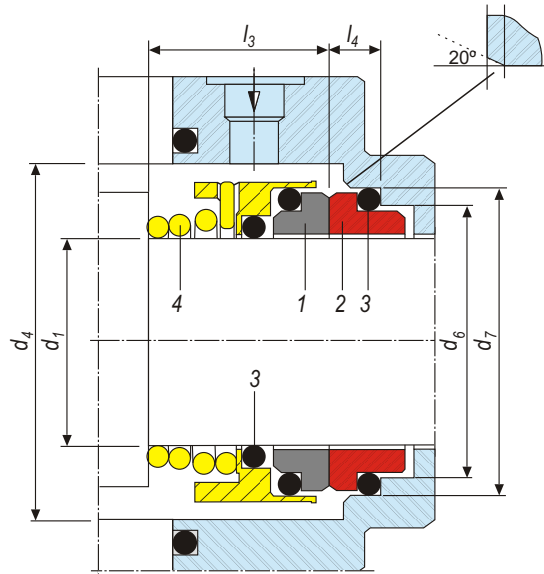


- ▶ CIERRE SENCILLO
- ▶ NO EQUILBRADO
- ▶ MUELLE CONICO

▶ DEPENDIENTE SENTIDO GIRO

E73



Cierre mecánico sencillo, no equilibrado, de uso general, dependiente del sentido de giro, muelle cónico.

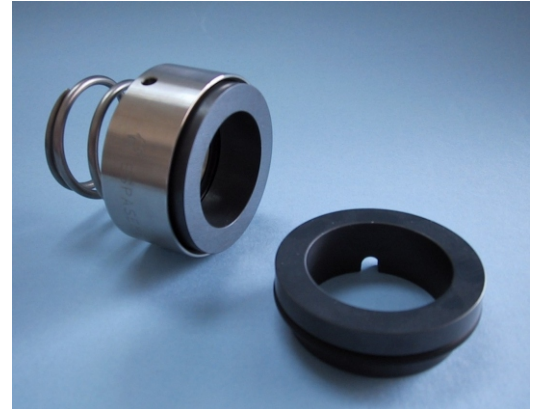


Tabla de dimensiones - Medidas en mm

d_1 h ₆	d_4	d_6 H ₁₁	d_7 H ₈	$l_3 \pm 0,5$	l_4
15	32	21	26,9	27	7,0
16	32	21	26,9	28	7,0
18	36	25	30,9	30	8,0
19	36	25	30,9	30	8,0
20	36	25	30,9	30	8,0
22	41	30	35,4	30	8,0
24	41	30	35,4	32	8,0
25	45	33	38,2	33	8,5
28	50	38	43,3	36	9,0
30	50	38	43,3	37	9,0
32	50	38	43,3	37	9,0
33	62	45	53,5	48	11,5
34	62	45	53,5	48	11,5
35	62	45	53,5	48	11,5
38	70	52	60,5	48	11,5
40	70	52	60,5	48	11,5
42	70	52	60,5	48	11,5
43	70	52	60,5	48	11,5
45	75	57	65,5	51	11,5
48	75	57	65,5	51	11,5
50	83	64	72,5	55	11,5
55	83	64	72,5	57	11,5
60	90	72	79,3	61	11,5
65	96	77	84,5	63	11,5
70	101	82	89,5	63	11,5
75	106	87	94,5	68	11,5
80	111	92	99,5	70	11,5
85	125	98	105,5	72	13,5
90	130	105	111,5	75	13,5
95	137	110	116,5	75	13,5
100	143	114	119,5	85	13,5
110	166	124	132,5	89	17,5

Componentes

1. Parte giratoria
2. Parte fija
3. Cierres secundarios
4. Muelle cónico

Características Constructivas

- Cierre Mecánico sencillo
- Gama de medidas de 15 110 mm
- Independiente del sentido de giro
- Juntas Tóricas
- Muelle cónico
- Montaje interior
- No equilibrado

Límites Operativos

- Presión de trabajo: 12 bar
- Temperatura: -40°C +260°C
- Velocidad de giro: 20 m/seg

Combinación de Materiales

- Partes metálicas: AISI 316
- Muelle: AISI 316
- Anillo rotativo: Ceramica/Carb. Silicio/
Carb. Tungsteno
- Anillo fijo: Carbón/Carb. Silicio/
Carb. Tungsteno
- Cierres secundarios: NBR/EPDM/VITON*/
FFMK*/...

* Componentes y especificaciones, pueden cambiar sin previo aviso. Otras medidas se suministran bajo pedido.